

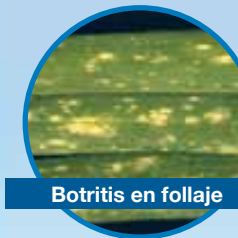


Cebollas

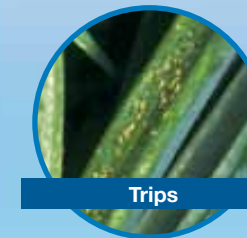


Cebollas

PROGRAMA FITOSANITARIO



Botritis en follaje



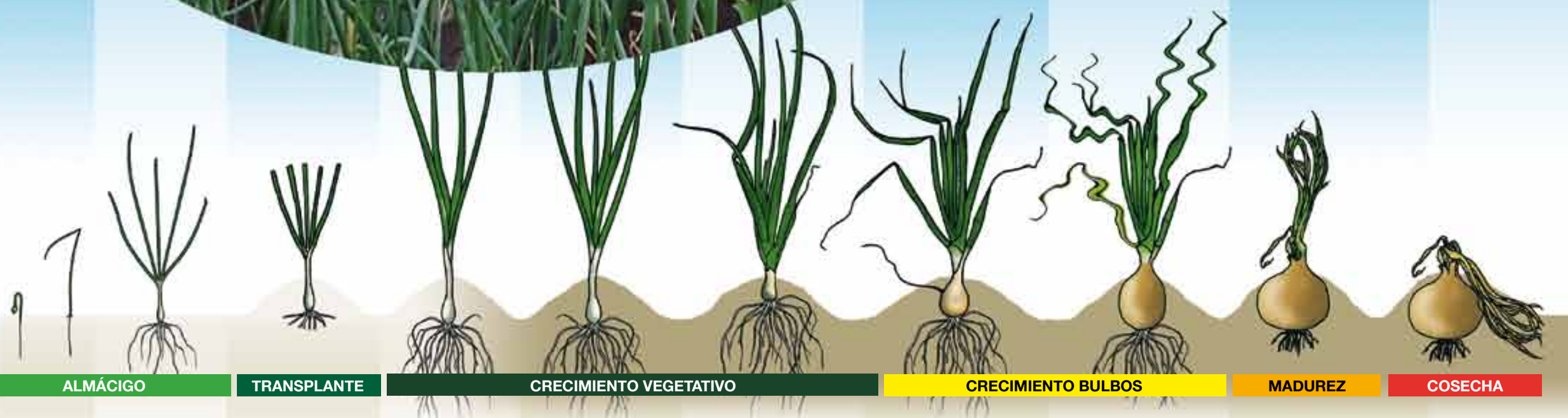
Trips



Mildiú



Botritis en bulbo



ALMÁCIGO

TRANSPLANTE

CRECIMIENTO VEGETATIVO

CRECIMIENTO BULBOS

MADUREZ

COSECHA

Muralla Delta

Bulldock

Neres

Previcur Energy

Pomarsol Forte

Flint

Aliette

Consento

Raft

Raft / Prodigio

Hache Uno 2000 + Induce pH

Induce pH

Plagas

Cuncunillas y Trips

Enfermedades

Hongos de suelo

Mildiú (Preventivo)

Mildiú

Malezas

Pre - Transplante (MART*)

Post - Emergencia (hoja ancha)

Post - Emergencia (gramíneas)

* Melgar, aplicar, regar, transplantar

Otros

Coadyuvante



Plagas

| Producto | Plagas | Dosis |
|----------------------|---------------------------------|-------------------|
| Bulldock 125 SC | Cuncunillas y Trips | 80 - 100 cc / ha |
| Muralla Delta 190 OD | Trips | 200 - 300 cc / ha |
| Neres 50% SP | Cuncunilla, Langostinos y Trips | 1 - 1,5 kg / ha |

Se recomienda utilizar Induce pH 900 SL, de acuerdo a las instrucciones presentes en su etiqueta.



Enfermedades

| Producto | Enfermedades | Concentración y Dosis |
|------------------------|--------------------------------|-----------------------------|
| Aliette 80% WP | Mildiú | 3 kg / ha |
| Consento 450 SC | Mildiú | 2 - 2,5 L / ha |
| Flint 50% WG | Mildiú (Preventivo) | 200 g / ha |
| Pomarsol Forte 80% WG | Preventivo (Botritis, Tizones) | 200 - 250 g / 100 L de agua |
| Previcur Energy 840 SL | Caída de plantas | 250 cc / 100 L de agua |

Para mejorar el efecto de los fungicidas, agregue Induce pH 900 SL en todas las aplicaciones.



Malezas

| Producto | Malezas | Dosis |
|-----------------------|---|-------------------|
| Hache Uno 2000 175 EC | Malezas gramíneas anuales y perennes en post - emergencia | 1,5 - 2,5 L / ha* |
| Prodigio 600 SC | Malezas anuales de hoja ancha, aplicado en post - emergencia (10 - 15 días post - plantación) | 1,5 L / ha |
| Raft 400 SC | Malezas anuales de hoja ancha, aplicar en pre y post - transplante | 1 - 1,5 L / ha |

*Agregar Induce pH 900 SL en concentración de 300 cc / 100 L de agua (Sólo con Hache Uno 2000).



Otros

| Producto | Objetivos | Concentración |
|------------------|---|----------------------------|
| Induce pH 900 SL | Coadyuvante, penetrante y regulador de pH | 25 - 50 cc / 100 L de agua |
| | Con Hache Uno 2000 | 300 cc / 100 L de agua |



ADVERTENCIA

Este folleto no contiene toda la información necesaria para la aplicación del producto. Lea toda la etiqueta antes de usarlo.

Fonos: (2) 520 8200 Santiago
 (51) 23 3728 Coquimbo
 (72) 39 1017 Rancagua
 (73) 21 3748 Linares
 (45) 26 8416 Temuco

www.bayercropscience.cl



Programa Fitosanitario en Cebollas